



**MARKT  
KIRCHSEEON**

*Eine starke Gemeinde  
mit Tradition  
und Zukunft.*

[www.kirchseeon.de](http://www.kirchseeon.de)

Bürgerinformation

# Abfallwirtschaft

**ABFALL-  
BROSCHÜRE**

Informationen  
Adressen  
Öffnungszeiten



Zur Info

## Inhalt

Seite 3	Allgemeines
Seite 4	Altglas
Seite 6	Altkleider
Seite 8	Altpapier
Seite 10	Biomüll
Seite 12	Gartenabfall
Seite 14	Gelber Sack
Seite 16	Problemmüll
Seite 18	Restmüll
Seite 20	Wertstoffhof
Seite 21	Abfallberatung
Seite 22	Abfuhrtage Gemeindegebiet



## Allgemeines

Die Abholung der Rest- und Biomülltonnen erfolgt abwechselnd im 14-tägigen Rhythmus. Der „Gelbe Sack“ wird alle vier Wochen abgeholt. Die Abfuhrtage entnehmen Sie der Auflistung in dieser Broschüre. Alle Termine (auch für die Gartenabfall-Sammlungen und Problemmüll-Sammlungen) finden Sie im monatlich erscheinenden Gemeindeinformationsblatt „Kirchseeon aktuell“ (wird kostenlos an alle Haushalte verteilt), im Internet unter [www.kirchseeon.de](http://www.kirchseeon.de) und in der Abfall-App des Landkreises Ebersberg unter: <https://portal.awido.de/Customer/ebe/App.aspx>



HIER GEHT'S ZUR APP

## Abfalltrennung

Die Gesetzgebung sowie die Abfallwirtschaftssatzungen des Landkreises Ebersberg und des Marktes Kirchseeon verpflichten jeden Bürger, bestimmte Materialien getrennt vom Restmüll zu sammeln. Dazu stehen im gesamten Gemeindegebiet Wertstoffinseln und der Wertstoffhof zur Verfügung. Im Ortsplan (Bestandteil der Bürgerinformationsbroschüre sowie im Internet unter [www.kirchseeon.de](http://www.kirchseeon.de)) finden Sie die Standorte eingezeichnet.

**Die Einwurf-Zeiten werktags 7 – 19 Uhr sind zu beachten!**



# ALTGLAS

# ALTGLAS

# ALTGLAS

# ALTGLAS

# ALTGLAS

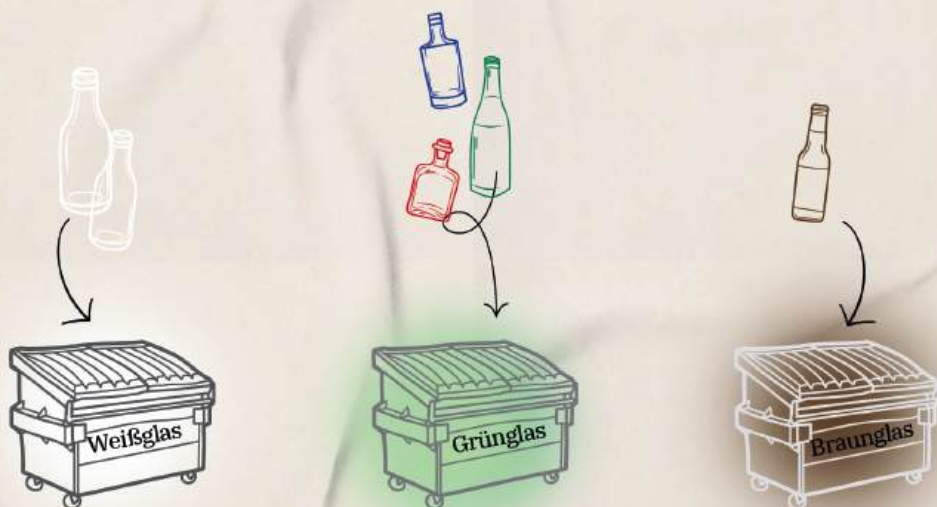
# ALTGLAS



**CONTAINER**

## Altglas

Für die Entsorgung von Altglas stehen am Wertstoffhof sowie an allen Wertstoffinseln Altglascontainer zur Verfügung. Glasflaschen und -behälter gehören farblich getrennt in die Behälter für Grünglas, Braunglas und Weißglas. Blaues oder rotes Glas gehört auch in den Container für Grünglas.



# ALTKLEIDER

**SCHON  
GEWUSST?**

Stark verschmutzte oder kontaminierte Textilien weiterhin in den Hausmüll.



**CONTAINER**



## Was gehört in die Altkleidersammlung?

Textilien, Altkleider sowie kaputte und abgetragene Kleidung müssen in Altkleider-Containern entsorgt werden. Bettwäsche, Tischdecken, Hüte, Schuhe und Ledertaschen gehören ebenso in den Altkleider-Container. Gut erhaltene und schmutzige/kaputte Kleidung sollten in separaten Beuteln entsorgt werden.

Textilien in gutem Zustand werden sozialen Zwecken zugeführt, während beschädigte, jedoch saubere Kleidung durch Recyclingunternehmen weiterverarbeitet werden kann.



Stark verschmutzte oder kontaminierte Textilien, wie Kleidung mit Öl-, Schmier- oder Farbflecken empfehlen wir weiterhin über den Hausmüll zu entsorgen.



# ALTPAPIER

# ALTPAPIER

# ALTPAPIER

# ALTPAPIER

# ALTPAPIER

# ALTPAPIER



**CONTAINER**



## Altpapier

Für die Entsorgung von Altpapier stehen im Wertstoffhof sowie an allen Wertstoffinseln Altpapiercontainer zur Verfügung.

Der Markt Kirchseeon bietet die bequeme Entsorgung von Altpapier auch über die sogenannte „Blaue Papiertonne“ an. Die regelmäßige Abholung übernimmt derzeit die Firma HEINZ. Informationen finden Sie im „Flyer Blaue Papiertonne“.



In die Altpapiercontainer sowie in die blaue Papiertonne kommt alles rein, was aus Papier, Pappe oder Karton ist. Dazu gehören Verpackungen, wie Schachteln, Kartons, Papiertüten, Papiertragetaschen und Ummantelungen – etwa von Joghurtbechern. Auch Briefumschläge, Geschenkpapier, Prospekte und Hefte können hier entsorgt werden, genauso wie natürlich Zeitungen, Magazine und Bücher. Kataloge aus Hochglanzpapier können ebenfalls in den Papiermüll, Fotopapier allerdings nicht.



Größere Kartons bitte zerkleinern oder zumindest flachdrücken und zusammenfallen, damit sie weniger Platz einnehmen. Bitte Umverpackungen aus Kunststoff, Metallteile und Zeitschriftbeilagen aus Fremdmaterialien entfernen.



# BIOMÜLL

# BIOMÜLL

# BIOMÜLL

# BIOMÜLL

# BIOMÜLL

# BIOMÜLL

„Kompostierbarer“ Bioplastikbeutel stören die Kompostierung & Verrottung!

**SCHON  
GEWUSST?**



**GRÜNE TONNE**



# Was gehört in die Biotonne?

## Küchenabfälle

Obst- und Gemüsereste, Zitrusfrüchte-Schalen (ohne Netz), Kartoffelschalen, Teebeutel, Kaffeefiltertüten, Brot, Backwaren, Milchprodukte (ohne Verpackung), Eier- und Nussschalen, Essensreste

## Gartenabfälle

Gras, Laub, Unkraut, Pflanzenreste, Baum- und Strauchschnitt, Blumen-erde (ohne Steine), Blumenabfälle, Topfpflanzen (ohne Topf)

## Sonstiges

Blumensträuße, Papiertaschentücher, Papierservietten, Haushaltspapier, Zeitungspapier zum Einwickeln bzw. um Feuchtigkeit aufzusaugen.



Bitte beachten Sie: „Kompostierbare“ Bioplastikbeutel stören die Kompostierung und Vergärung, da sie zu langsam verrotten. Sie dürfen daher nicht in die Biotonne! Verwenden Sie bitte Papier(tüten), Zeitungspapier und ähnliches zum Einwickeln.

*Speisereste mit Fleisch, Fisch und Knochen gehören nicht in die Biotonne!*





# GARTENABFALL

# GARTENABFALL

# GARTENABFALL

# GARTENABFALL

# GARTENABFALL

# GARTENABFALL



Gartenabfälle werden je einmal im Frühjahr und im Herbst für Sie abgeholt.

**SCHON  
GEWUSST?**

**KOMPOSTHOF**

## Was passiert mit dem Gartenabfall?

Der Landkreis Ebersberg bietet zweimal im Jahr (Frühjahr und Herbst) eine Sammlung an, bei der an der Straße bereit gestellte Gartenabfälle (gebündelt oder in Gartenabfallsäcke verpackt) abgeholt werden. Gartenabfallsäcke erhalten Sie am Service-Center im Rathaus-Foyer sowie am Wertstoffhof zum Selbstkostenpreis.

Größere Mengen Gartenabfälle können barrierefrei an der Kompostanlage zwischen Eglharting und Zorneding samstags von 9 – 12 Uhr angeliefert werden.

Alternativ nutzen Sie gerne den Wertstoffhof – die Öffnungszeiten finden Sie in dieser Broschüre.

Der Komposthof ist in den Wintermonaten von November bis März geschlossen.

**Kontakt:** Komposthof Bauer, Tel. 08091/4226 oder 0160/93804979.



# GELBER SACK

## GELBER SACK

## GELBER SACK

## GELBER SACK

## GELBER SACK

## GELBER SACK



**GELBER SACK**



## Was gehört in den „Gelben Sack“?

Alle Einwegverpackungen wie Kunst- und Verbundstoffe, z. B. Kunststoffbecher, Kunststofffolien, Schaumstoffe, Kunststoffflaschen, Verbundstoffe, Aluminiumverpackungen, Alufolie, Aludosen, Aluschalen, Blumentöpfe aus Plastik, Konservendosen, Getränkedosen, Verschlüsse, Vakuumverpackungen, Styropor (auch Verpackungschips) in kleinen Mengen.

### Die Abholung

Die Abholung des „Gelben Sacks“ erfolgt alle vier Wochen. Die leeren „Gelben Säcke“ werden einmal jährlich an alle Haushalte kostenlos verteilt und sind am Service-Center im Foyer des Rathauses sowie am Wertstoffhof ganzjährig zu den Öffnungszeiten erhältlich.

Achten Sie bitte darauf, dass die Verpackungen entleert und nicht stark verschmutzt sind!



# PROBLEMMÜLL

# PROBLEMMÜLL

# PROBLEMMÜLL

# PROBLEMMÜLL

# PROBLEMMÜLL

# PROBLEMMÜLL



**GIFTMOBIL**

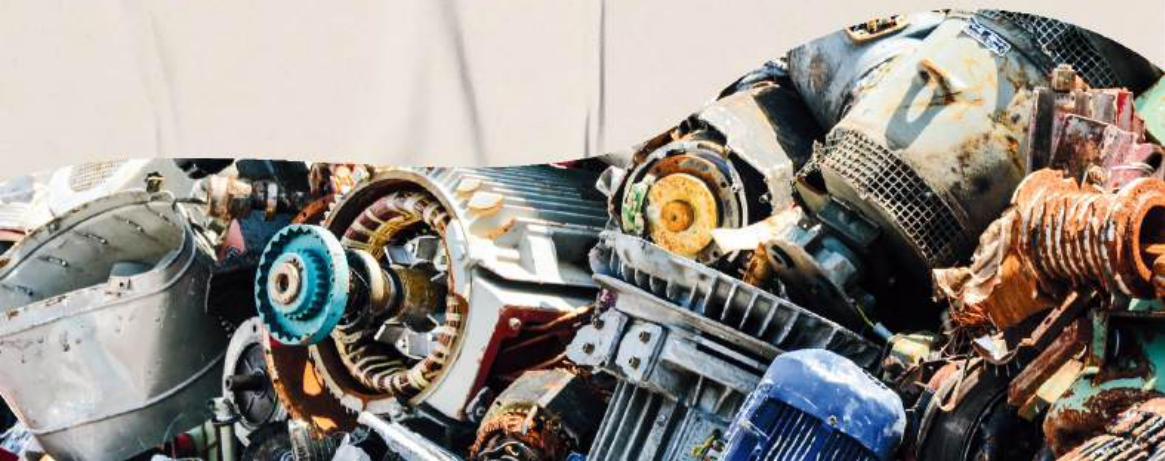
## Was gehört zum Problemüll?

### Problemüll

Mehrmals im Jahr findet die mobile Problemüllsammlung des Landkreises Ebersberg in Kirchseeon am Rathaus bzw. in Eglharting bei der Feuerwehr statt. Schadstoffhaltige Abfälle in haushaltsüblicher Art und Menge nimmt das Giftmobil kostenlos entgegen.

### Was ist Problemüll?

Einige Beispiele: Altmedikamente, Batterien, Chemikalien, Haushaltsreiniger, Lacke und Lacksprays, Nagellackentferner, Säuren, Schmieröle und -fette, Spezialreiniger, Thermometer, Waschbenzin u.v.m.





# RESTMÜLL

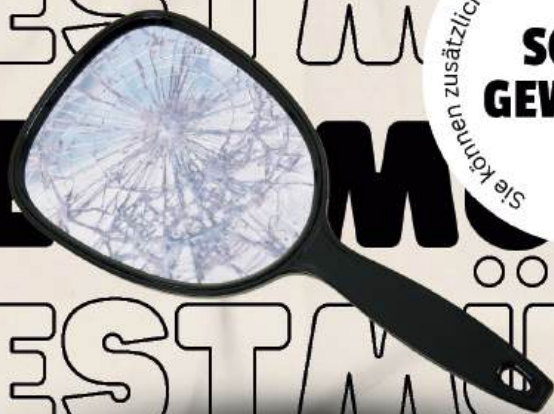
# RESTMÜLL

# RESTMÜLL

# RESTMÜLL

# RESTMÜLL

# RESTMÜLL



**SCHON  
GEWUSST?**

Sie können u. zusätzliche Restmüllbeutel für 8 € im Rathaus erwerben.

**SCHWARZE TONNE**

## Was bleibt übrig für die Restmülltonne?

Alle nicht verwertbaren Abfälle oder stark verschmutzte Wertstoffe, wie z. B. Asche, Backpapier, behandeltes Holz, Bleikristall, Bratfolie, Butterbrotpapier, Dachpappe, Fenster- und Spiegelglas, Feuerzeuge, Filzstifte, Fisch-, Fleisch- & Geflügelreste, Glühbirnen, Gummihandschuhe, Hygieneartikel, Kehrriecht, Keramik, Kot, Mineralische Einstreu, Staubsaugerbeutel, Tapeten- und Teppichreste, Thermopapier z. B. Kassenzettel, Watte, Wattestäbchen, Windeln, Zigarettenkippen.



Zusätzliche Restmüllsäcke sind am Service-Center im Rathaus-Foyer zum Preis von 8 Euro erhältlich.



## Folgendes kann am Wertstoffhof entsorgt werden:

Schuhe, Altkleider, Glas (weiß, braun, grün/lila), Korken, Sperrmüll, Altholz, Öli's- Speisefett, Papier, Kartonagen, Gartenabfälle, Alteisen, Batterien (keine Autobatterien), Elektrogeräte, E-Schrott, E-Zigaretten, CD's, Leuchtstoffröhren, Energiesparlampen, Gelbe Säcke, Kunststoffe, Styropor (große Mengen), Tinten, Toner, Altakten, Reste von Wandfarbe, alte Farbeimer.

Für die Anlieferung von Holz und Sperrmüll wird derzeit eine Gebühr von 0,25 Euro pro kg erhoben. Mindestgebühr 2,00 Euro, Bauschutt pro 10-Liter-Eimer 0,50 Euro.

## Wertstoffhof beim Bauhof (Kirchseeon-Dorf)

St. Coloman-Str. 29, 85614 Kirchseeon, Tel. 08091/5381264 während der Öffnungszeiten.

## Öffnungszeiten:

	Dezember bis Februar	März bis November
Montag & Mittwoch	16.00 bis 18.00 Uhr	16.00 bis 18.00 Uhr
Freitag	15.00 bis 18.00 Uhr	15.00 bis 19.00 Uhr
Samstag	09.00 bis 12.00 Uhr	09.00 bis 14.00 Uhr



## Abfallberatung im Rathaus

Markt Kirchseeon, Rathausstr. 1, 85614 Kirchseeon, Telefon 08091/552-36 oder per E-Mail unter [bauamt@kirchseeon.de](mailto:bauamt@kirchseeon.de)

Abfallberatung im Landkreis Ebersberg, Tel. 08092/823-244, [www.LRA-EBE.de](http://www.LRA-EBE.de)

Informationen finden Sie auch im Internet unter [www.kirchseeon.de](http://www.kirchseeon.de) sowie in der Abfall-App des Landkreises Ebersberg.

Um die Abfall-App auf Ihrem Smartphone verwenden zu können, geben Sie einfach den folgenden Link in den Browser Ihres Gerätes ein. <https://portal.awido.de/Customer/ebe/App.aspx> oder scannen Sie das nachstehende Bild mit einer geeigneten QR-Scan-App auf Ihrem Smartphone.



**HIER GEHT'S ZUR APP**

Wichtig! Achten Sie unbedingt darauf, die App beim Benutzen einer QR-Scan-App in Ihrem Standard-Browser zu öffnen. Der Browser Ihres Scanners könnte Probleme verursachen.

## Markt Kirchseeon

### Abfuhrtage im gesamten Gemeindegebiet



<b>Straßenverzeichnis</b>	<b>Restmüll</b>	<b>Biomüll</b>	<b>Gelber Sack *</b>
Adolph-Kolping-Straße	Dienstag	Dienstag	Dienstag
Ahornstraße	Dienstag	Montag	Mittwoch
Alois-Birner-Weg	Dienstag	Dienstag	Donnerstag
Alpenstraße	Dienstag	Montag	Dienstag
Am Kleinfeld	Montag	Dienstag	Mittwoch
Am Berghang	Montag	Dienstag	Dienstag
Am Dachsberg	Montag	Montag	Mittwoch
Am Hang	Montag	Dienstag	Donnerstag
Am Herterfeld	Dienstag	Dienstag	Donnerstag
Am Hirtenfeld	Montag	Dienstag	Dienstag
Am Lohholz	Montag	Montag	Mittwoch
Am Marterfeld	Montag	Dienstag	Dienstag
Am Mitterfeld	Dienstag	Dienstag	Donnerstag
Am Wald	Dienstag	Dienstag	Donnerstag
An der Brücke	Montag	Montag	Mittwoch
Anzinger Straße	Dienstag	Dienstag	Donnerstag
Aubachstraße	Montag	Dienstag	Dienstag
Bahnhofsplatz	Montag	Montag	Dienstag
Bahnsteg	Montag	Montag	Mittwoch
Bergweg	Montag	Montag	Dienstag

<b>Straßenverzeichnis</b>	<b>Restmüll</b>	<b>Biomüll</b>	<b>Gelber Sack *</b>
Birkenweg	Montag	Dienstag	Mittwoch
Bleibinhausweg	Montag	Montag	Dienstag
Brünnsteinstraße	Dienstag	Montag	Dienstag
Bucher Straße	Montag	Dienstag	Donnerstag
Deinhofener Straße	Montag	Montag	Mittwoch
Diana	Dienstag	Montag	Dienstag
Dr.-Georg-Hacker-Straße	Montag	Montag	Mittwoch
Ebersberger Straße	Montag	Dienstag	Dienstag
Egilostraße	Montag	Dienstag	Donnerstag
Eglhartinger Straße	Montag	Dienstag	Donnerstag
Eglhartinger Weg	Montag	Dienstag	Mittwoch
Eichenstraße	Dienstag	Dienstag	Donnerstag
Eschenweg	Dienstag	Dienstag	Donnerstag
Feldweg	Montag	Dienstag	Mittwoch
Fichtenweg	Dienstag	Montag	Mittwoch
Flurstraße	Montag	Montag	Dienstag
Forstseeon	Montag	Dienstag	Dienstag
Forstseeoner Straße	Montag	Dienstag	Dienstag
Forstweg	Dienstag	Dienstag	Donnerstag
Fritz-Arnold-Straße	Dienstag	Dienstag	Donnerstag
Fritz-Litzlfelder-Straße	Montag	Montag	Dienstag
Fuchsweg	Montag	Montag	Mittwoch



<b>Straßenverzeichnis</b>	<b>Restmüll</b>	<b>Biomüll</b>	<b>Gelber Sack *</b>
Gartenweg	Montag	Montag	Dienstag
Graf-Ulrich-Straße	Montag	Dienstag	Donnerstag
Hans-Reupold-Weg	Dienstag	Dienstag	Donnerstag
Hauptstr. gerade Hausnr.	Dienstag	Dienstag	Donnerstag
Hauptstr. ungerade Hausnr.	Montag	Dienstag	Donnerstag
Heinrich-Egger-Straße	Montag	Dienstag	Mittwoch
Hirschenweg	Dienstag	Dienstag	Donnerstag
Hochriesstraße	Dienstag	Montag	Dienstag
Hubertusstraße	Dienstag	Dienstag	Donnerstag
Hügelweg	Dienstag	Montag	Mittwoch
Ilching	Montag	Dienstag	Mittwoch
Ilchinger Straße	Montag	Dienstag	Donnerstag
Isidor-Muck-Weg	Dienstag	Dienstag	Donnerstag
Jägerring	Dienstag	Dienstag	Donnerstag
Jahnstraße	Montag	Dienstag	Mittwoch
Josef-Engelmann-Weg	Montag	Dienstag	Donnerstag
Kampenwandstraße	Dienstag	Montag	Dienstag
Karl-Birkmaier-Straße	Montag	Dienstag	Mittwoch
Karwendelstraße	Dienstag	Montag	Dienstag
Keilhofer Weg	Dienstag	Dienstag	Donnerstag
Keilstraße	Montag	Montag	Dienstag
Kirchenweg	Montag	Montag	Dienstag

<b>Straßenverzeichnis</b>	<b>Restmüll</b>	<b>Biomüll</b>	<b>Gelber Sack *</b>
Kirchseeoner Weg	Montag	Dienstag	Mittwoch
Kohlenbrenner Weg	Dienstag	Montag	Mittwoch
Köhlerweg	Dienstag	Montag	Mittwoch
Koloniestraße	Montag	Montag	Dienstag
Kreuzeckstraße	Dienstag	Montag	Dienstag
Lindenstraße	Montag	Montag	Mittwoch
Marktplatz	Montag	Montag	Dienstag
Moos	Montag	Dienstag	Dienstag
Moosacher Straße	Montag	Montag	Mittwoch
Mühlweg	Montag	Dienstag	Mittwoch
Münchner Str./B304 gerade Hausnummern	Dienstag	Montag	Mittwoch
Münchner Str./B304 ungerade Hausnummern	Montag	Montag	Mittwoch
Neukirchen	Dienstag	Dienstag	Donnerstag
Nonnenplatz	Montag	Montag	Mittwoch
Nonnenstraße	Montag	Montag	Mittwoch
Nordstraße	Montag	Dienstag	Donnerstag
Osterseeon	Montag	Dienstag	Dienstag
Osterseeoner Straße	Montag	Dienstag	Dienstag
Ostring	Montag	Dienstag	Mittwoch
Parkstraße	Montag	Montag	Mittwoch

<b>Straßenverzeichnis</b>	<b>Restmüll</b>	<b>Biomüll</b>	<b>Gelber Sack *</b>
Pfarrer-Antholzner-Str.	Montag	Montag	Dienstag
Pframmerer Straße	Montag	Dienstag	Donnerstag
Pöringer Straße	Dienstag	Dienstag	Donnerstag
Rathausstraße	Montag	Montag	Dienstag
Riedering	Montag	Dienstag	Mittwoch
Riederinger Straße	Montag	Dienstag	Mittwoch
Riedlinger Straße	Montag	Montag	Dienstag
Ringstraße	Dienstag	Dienstag	Donnerstag
Rodelbahn	Montag	Montag	Mittwoch
Rotbuchenstraße	Dienstag	Montag	Dienstag
Rotkreuzstraße	Montag	Montag	Mittwoch
Rotwandstraße	Dienstag	Montag	Dienstag
Schulgasse	Montag	Montag	Dienstag
Siedlerstraße	Montag	Montag	Mittwoch
Siriusstraße	Dienstag	Dienstag	Donnerstag
Sonnenstraße	Montag	Dienstag	Mittwoch
Spannleitenberg	Montag	Montag	Dienstag
Sportplatzweg	Montag	Montag	Dienstag
St.-Coloman-Straße	Montag	Dienstag	Dienstag
Talweg	Montag	Dienstag	Dienstag
Theodor-Haagn-Straße	Montag	Dienstag	Mittwoch
Vogelberger Straße	Montag	Dienstag	Dienstag



<b>Straßenverzeichnis</b>	<b>Restmüll</b>	<b>Biomüll</b>	<b>Gelber Sack *</b>
Waldbahn Süd	Montag	Montag	Dienstag
Waldbahn Nord	Montag	Montag	Mittwoch
Wallnerstraße	Montag	Montag	Dienstag
Wasserburger Straße	Montag	Montag	Dienstag
Watzmannstraße	Dienstag	Montag	Dienstag
Wendelsteinstraße	Dienstag	Montag	Donnerstag
Werkstraße	Montag	Montag	Dienstag
Westendstraße	Dienstag	Dienstag	Donnerstag
Westring	Dienstag	Dienstag	Donnerstag
Wiesenstraße	Montag	Dienstag	Donnerstag
Xaver-Hamberger-Weg	Dienstag	Dienstag	Donnerstag
Zornedinger Straße	Montag	Dienstag	Donnerstag
Zugspitzstraße	Dienstag	Montag	Dienstag
Zum Ausblick	Dienstag	Montag	Dienstag

\*4-wöchige Abholung - Gelber Sack: Dienstag = Tour 1, Mittwoch = Tour 2, Donnerstag = Tour 3



# Impressum

**Herausgeber:**

Markt Kirchseeon, Rathausstr. 1, 85614 Kirchseeon  
Tel. 08091 552-0, E-Mail [bauamt@kirchseeon.de](mailto:bauamt@kirchseeon.de), [www.kirchseeon.de](http://www.kirchseeon.de)

**Verantwortlicher Redakteur:**

Technisches Bau- und Umweltamt

**Verantwortlich für den Inhalt:**

Technisches Bau- und Umweltamt

**Gestaltung:**

Bettina Scharnagl - Stier Design Kreativstudio

**Fotos:**

Canva

**Auflage:**

1000 Stück

**Druck:**

WIRmachenDRUCK GmbH  
Mühlbachstr. 7, 71522 Backnang

**Stand:**

Oktober 2025

Diese Broschüre ist Teil der Öffentlichkeitsarbeit des Marktes Kirchseeon. Sie wird grundsätzlich kostenlos abgegeben und ist nicht zum Verkauf bestimmt.

